

www.trainer-heimat.de

Die neue Homepage für Trainer stellt sich vor

In der vergangenen Ausgabe des „Trainer“ haben wir euch bereits diese neue Homepage vorgestellt. Heute wollen wir auf einige Funktionen genauer eingehen, um zu zeigen, wie ihr euren Traineralltag einfacher gestalten könnt.

Zusammen mit der trainer-heimat präsentiert euch der „Trainer“ unter www.trainer-heimat.de ein neues online Portal für Trainer, in dem ihr euch mit einem eigenen kostenlosen Profil bei Studios bewerben und/oder mit den anderen Trainern eures Studios gemeinsam z.B. Vertretungen organisieren könnt.

Heute stellen wir die Funktionen der trainer-heimat im Einzelnen vor, denn es gibt eine ganze Reihe von Funktionen, die den Traineralltag im Studio vereinfachen und die Position des Trainers am Markt in einer Region verbessern.

KOSTENLOS REGISTRIEREN

So einfach geht's: auf www.trainer-heimat.de einloggen und dann ohne Gebühr und ohne Verpflichtung registrieren. Nach dem Log-in stehen die folgenden Funktionen zur Verfügung

Trainer Zuhause: Hier fängt alles an – dieses Bild steht für „das Zuhause“ oder für das „Home“, wie man in der Online-Sprache sagt. Hier geht es zur Übersicht aller Funktionen.



Qualifikationen: Nachdem man alle Daten unter „Profil bearbeiten“ eingegeben hat, geht's hier weiter. Aus einer Liste von allen möglichen Tätigkeiten, die in einem Studio ausgeübt werden können, kann man auswählen, was man selbst machen möchte. In der Liste sind auch alle Kurse in verschiedenen Schwierigkeits-Levels und Ausprägungen sowie Unterscheidungen

zwischen z.B. allgemeinem Langhanteltraining und Body Pump etc. aufgeführt. Man kann so viele Tätigkeiten auswählen, wie man möchte, und sogar über ein Freifeld noch zusätzliche eingeben, die nicht in der Liste stehen. Immer wenn ein Studio oder ein Kollege jemanden sucht, der eine der Tätigkeiten ausübt, die man angegeben hat, wird man bei ihm im Suchergebnis auftauchen und er/sie kann Kontakt zu einem aufnehmen.

Profil bearbeiten: Alle Stammdaten, die bei der Registrierung angegeben werden, kann man hier bearbeiten. Wenn sich die E-Mail oder Telefonnummer ändert, kann man das z.B. eingeben.

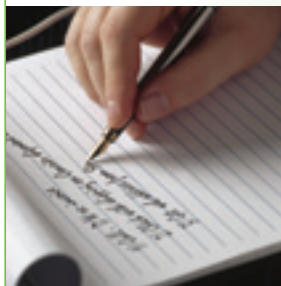
Hier ist auch hinterlegt, in welchen Studios man tätig ist, die Gehaltsvorstellungen für verschiedene Tätigkeiten sowie generelle Einstellungen zum eigenen Profil: der persönliche Vorstellungstext, die Daten des Lebenslaufs etc.



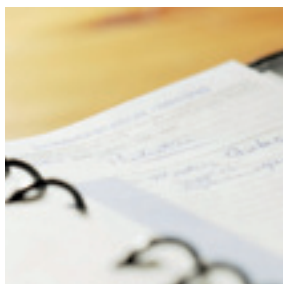
Personal Trainer: Man hat die Möglichkeit, unter „Qualifikationen“ anzugeben, dass man PT ist. Danach wird man von Studios und Kollegen gefunden, die einen PT suchen. Wenn man auch von externen privaten Interessenten gefunden werden

möchte, die einen PT suchen, kann man dies unter „Profil bearbeiten“ angeben. Durch einen „Klick“ auf das hier gezeigte Bild wird erklärt, wie es geht, und gleichzeitig werden die Konditionen aufgerufen. Eine Listung als PT kostet nur 3,99 Euro/Monat.

Lebenslauf: Die Daten des Lebenslaufs, die man in der Rubrik „Profil bearbeiten“ hinterlegt hat, können durch einen „Klick“ auf dieses Bild in ein Lebenslauf-Formular übertragen werden. Es entsteht ein professioneller Lebenslauf, den man ausdrucken und weitergeben kann, den sich aber auch die Studios ausdrucken können, wenn sie auf der Suche nach neuen Trainern sind. Wenn man die Lebenslauf-Funktion allerdings nur für sich nutzen möchte und nicht damit einverstanden ist, dass Studios diesen Lebenslauf auch einsehen können, kann man in der Rubrik „Profil bearbeiten“ diese Einstellung vornehmen.



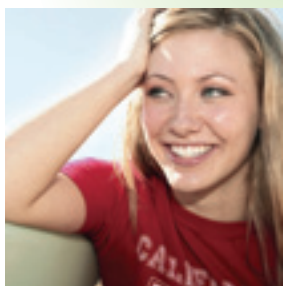
Stundenplan: Die Funktion „Stundenplan“ ist nach den „Qualifikationen“ die zweite Ergänzung zu einem Profil. Hier kann man über einen persönlichen Terminkalender zeitlich einschränken, welche Anfragen von Studios und Kollegen einen erreichen sollen. Wie im Filofax kann man hier pro Tag eintragen, wann man Zeit hat und wann nicht, und entsprechend wird man bei Anfragen aussortiert oder in Betracht gezogen.



Studio suchen: Wenn alle Angaben stehen und sich trotzdem kein Studio bei einem meldet, kann man aktiv auf Studio-suche gehen. Man kann ganz konkret nach seinen Wünschen suchen, z.B. „Suche Studio im PLZ-Bereich 75, in dem ich Mittwochabends um 20 Uhr Bodyart unterrichten kann“ – oder auch nur „Suche Studio im PLZ-Bereich 7“ – und entsprechend größer ist die Chance, auch Studios zu finden.



Vertretungssuche: Wenn ein Studio Mitglied der „Heimat“ ist und ein Trainer ebenfalls, kann der Trainer eine Vertretung für seine Stunden suchen: E-Mail schicken, der Koordinator führt ihn dann in einen Trainerpool und schreibt von dort ebenfalls Mails und checkt das Profil mit Qualifikationen und Terminkalender anderer Trainer.



Das klingt nach viel Theorie? Einfach online gehen und alles unverbindlich anschauen und ausprobieren. Auch unter „Shops und Extras“ findet man tolle Angebote, Convention-Tipps etc. Dazu könnt ihr im nächsten Heft noch mehr erfahren.



Dein Weg zum Erfolg! Werde Schwinn-Cycling Instruktor!



Mit dem Schwinn-Cycling Aus- und Weiterbildungsprogramm erhältst Du das Wissen für erfolgreiche Cycling Kurse.

Deine Kursteilnehmer werden es Dir danken.

Schulungstermine, Anmeldeunterlagen und Events auf

www.fitness-academy.com

oder unter info@nautilus.com anfordern.



www.fitness-academy.com

Nautilus Deutschland GmbH, Vörfelser Kaulé 53, 51427 Bergisch Gladbach,
Tel. +49 (0)2204-61027 Fax +49 (0)2204-62890

Nautilus Switzerland SA, Rue Jean-Prouvé 6, 1762 Givisiez,
Tel +41 26 460 77 66, Fax +41 26 460 77 60, internationalinfo@nautilus.com

www.nautilus.com